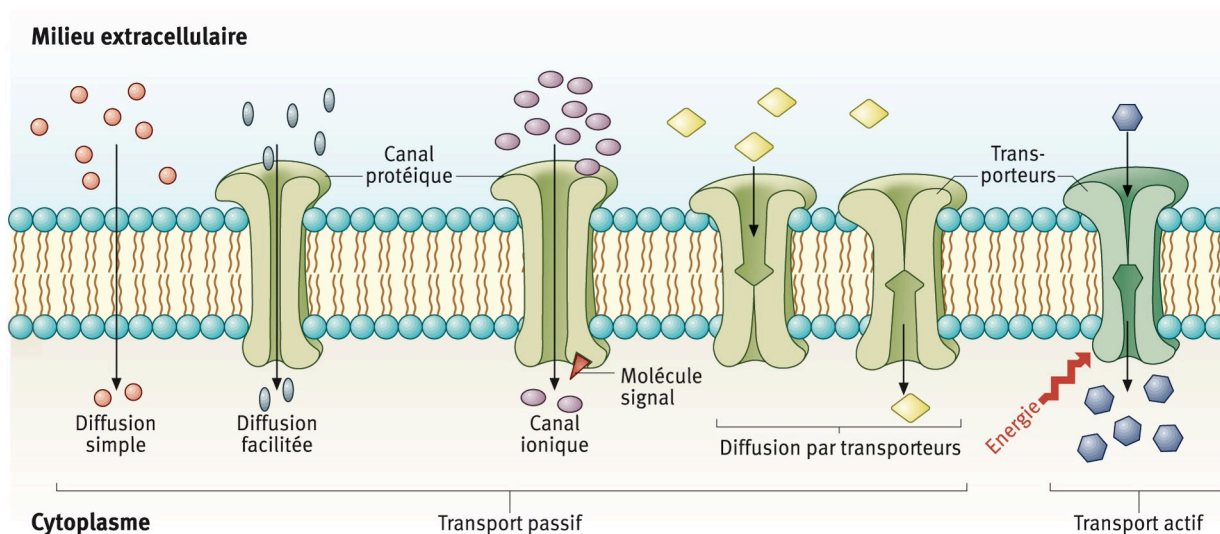


Errata de BIOLOGIE – Notions fondamentales, édition 2013

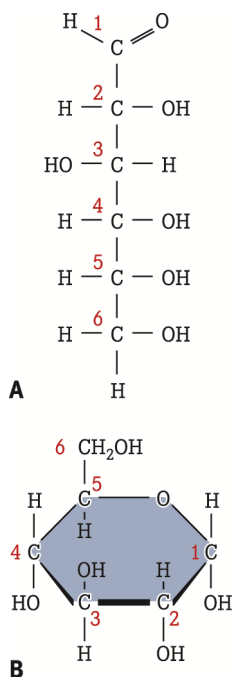
P. 16 Notre œil a un **pouvoir de résolution** d'environ 100 micromètres à 25 cm (100 μm = 0,1 mm).

P. 27 **Prolongement à gauche de l'accolade « Transport passif » pour inclure « Diffusion simple »**



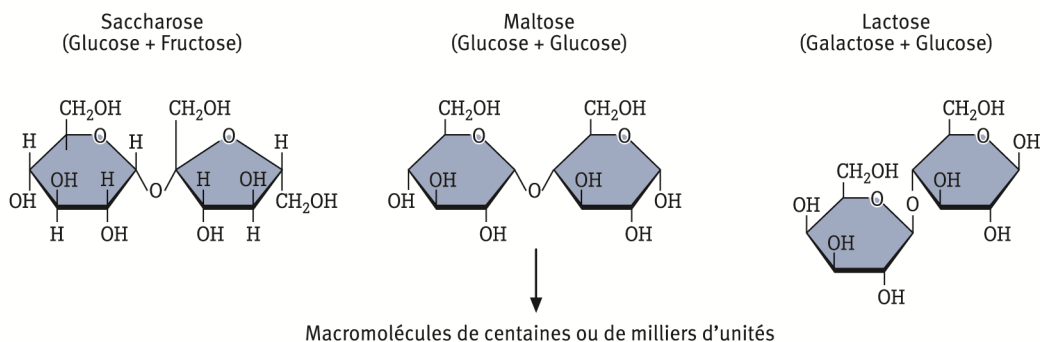
27.3 Processus de transport à travers une biomembrane

P. 40 **C reliés à O par des lignes droites obliques**



P. 41 **C reliés à O par des lignes droites obliques**

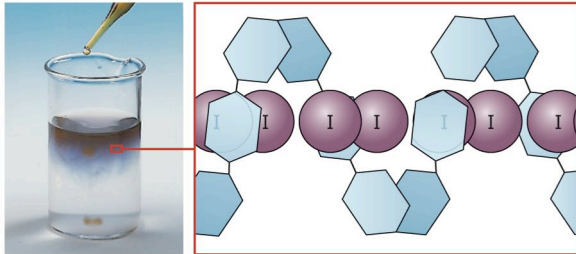
Disaccharides



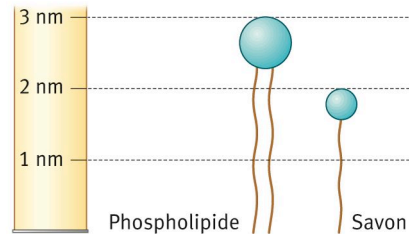
- P. 41 ③ Les glucides ont la formule moléculaire générale $C_nH_{2n}O_n$. Déterminez la formule moléculaire d'un glucide avec 5, respectivement 6 atomes de carbone.

- P. 44 44.2 Dissolution d'un sel (chlorure de sodium) dans l'eau. Par souci de simplification, les molécules d'eau ont été représentées avec des charges + et -, alors qu'en fait il s'agit des pôles δ^+ et δ^- , comme dans la figure 44.1

- P. 47 Atomes d'iode (I) groupés par deux.



L'échelle des ordonnées est en nm.



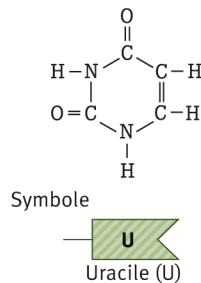
- P. 48 b) Les microfibrilles des cellules des cheveux appartiennent à la catégorie des filaments intermédiaires du cytosquelette. **Suppression de « Les microfibrilles et »**

- P. 70 Lors de l'étape suivante, l'acétyl-CoA réagit avec l'oxaloacétate, et le coenzyme A est libéré.

- P. 80 ② Expliquez à l'aide de la figure 80.2 pourquoi il n'est pas envisageable que tout l'oxygène de l'atmosphère ait été produit par la photosynthèse des plantes terrestres exclusivement.

- P. 121 Double liaison entre le N et le C remplacée par une liaison simple.

Base pyrimidique

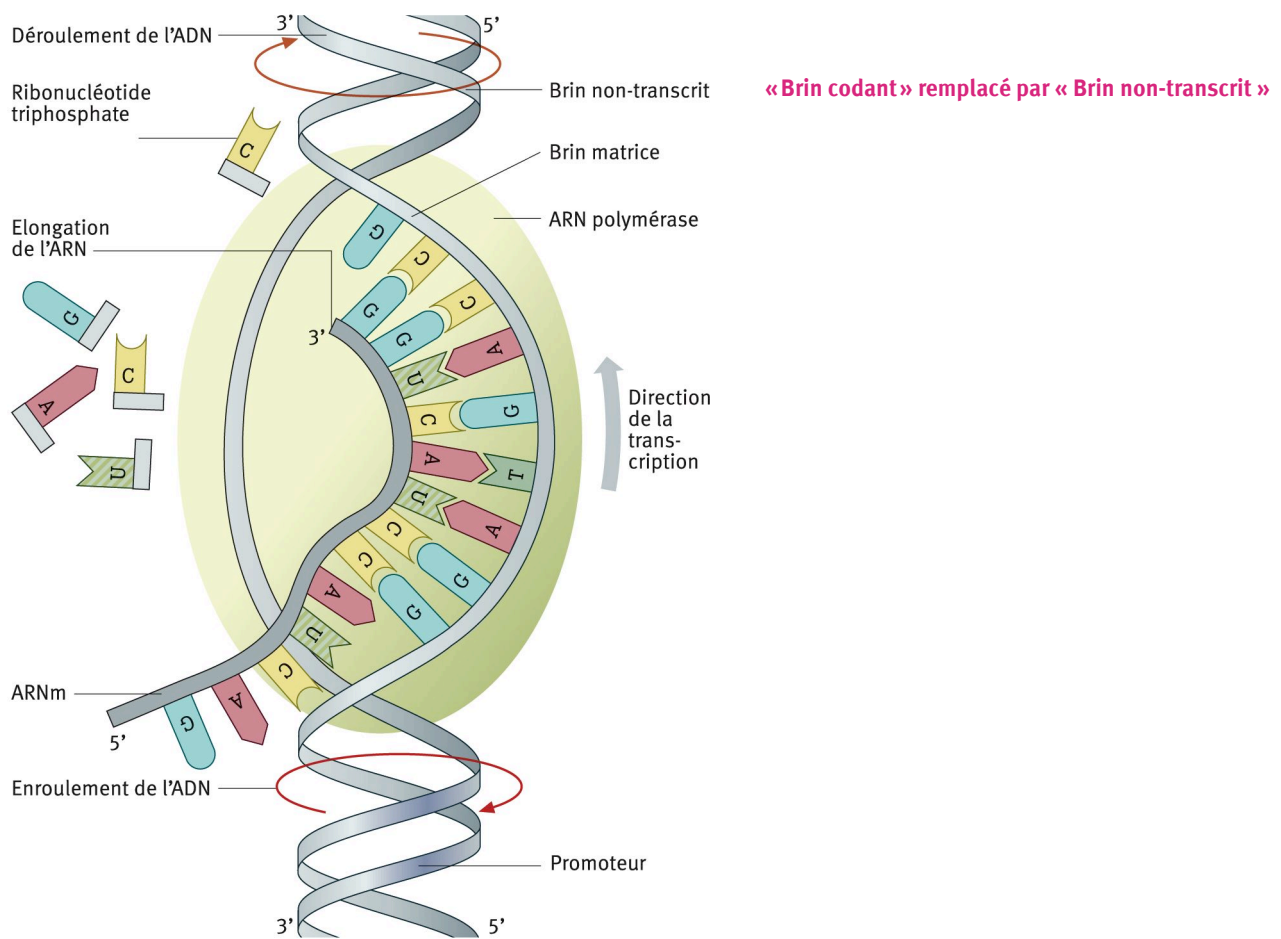


B

- P. 128 Les nucléotides modifiés sont des **didésoxyribonucléotides**, **ddATP**, **ddTTP**, **ddCTP** et **ddGTP**, qui ne portent pas de groupe hydroxyle sur le troisième atome de carbone du **désoxyribose**, si bien que la liaison ester avec un autre nucléotide ne peut pas se faire.

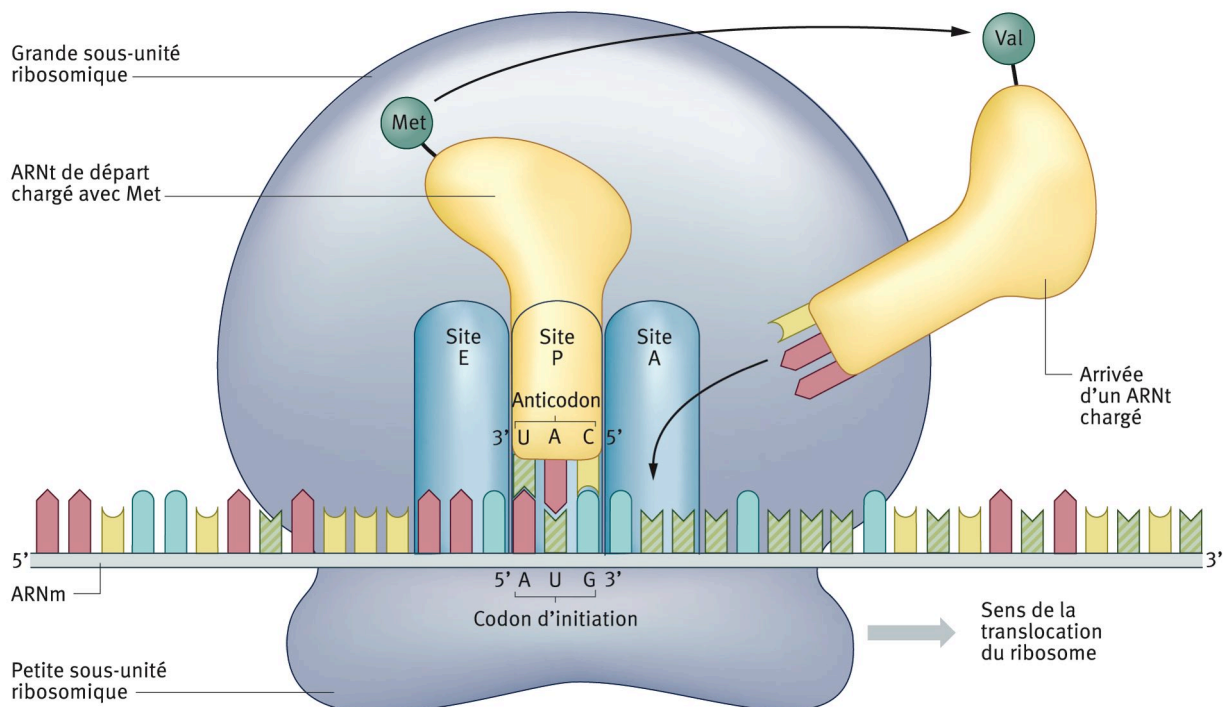
- P. 131 Une substitution nucléotidique de T par A a eu lieu dans le 6^e triplet du brin matrice du gène codant pour la globine β .

- P. 132 Ce brin, appelé **brin matrice** (angl. *template strand*) est le brin transcrit. Le brin complémentaire, non transcrit, est parfois appelé brin codant (angl. *coding string*) parce que sa séquence est identique à celle de l'ARNm synthétisé (avec T à la place du U); cependant, pour lever tout équivoque, il vaut mieux l'appeler **brin non-transcrit**.

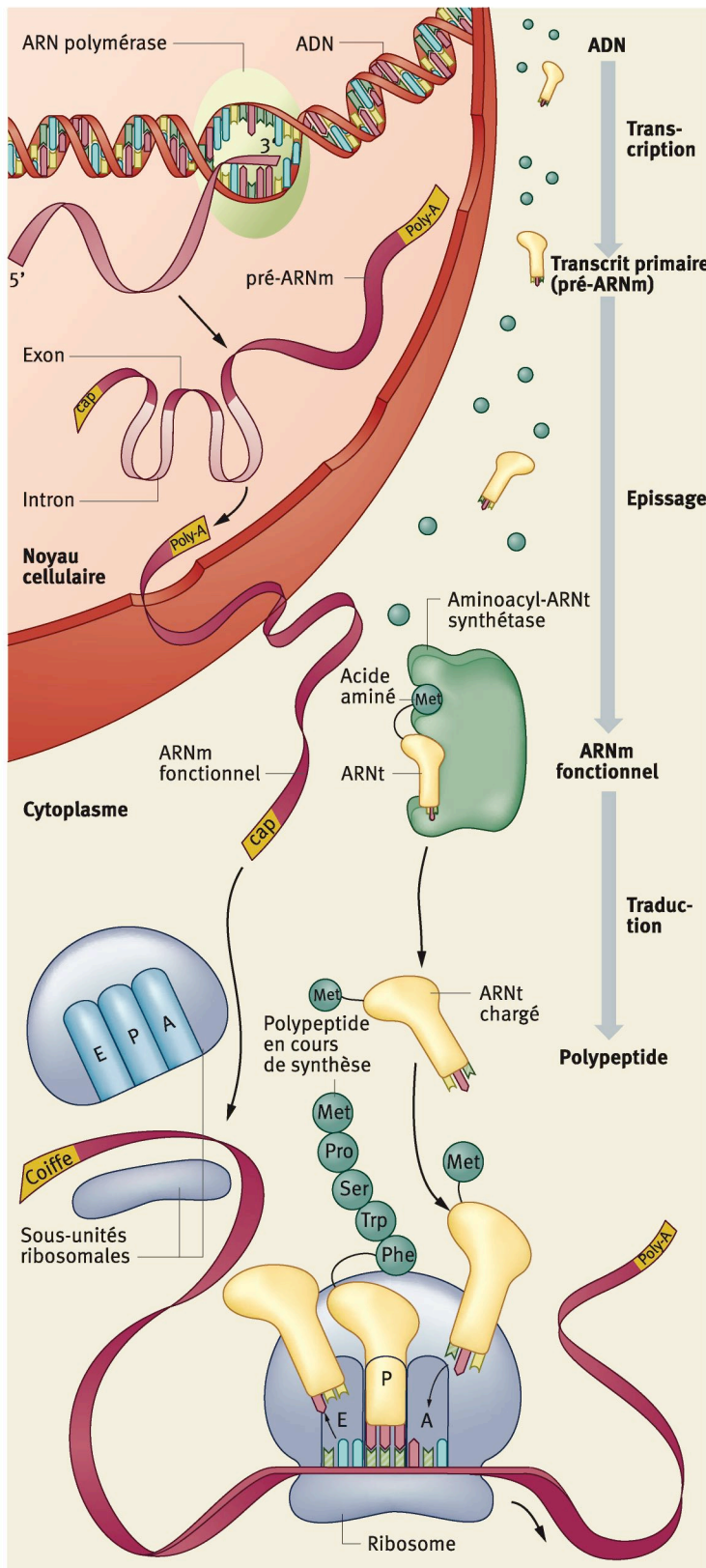


132.1 Processus de la transcription

P. 135 Molécules d'ARNt en jaune inversées.



135.3 Processus de la traduction



Molécules d'ARNt en jaune inversées.

137.3 Expression génétique chez les eucaryotes

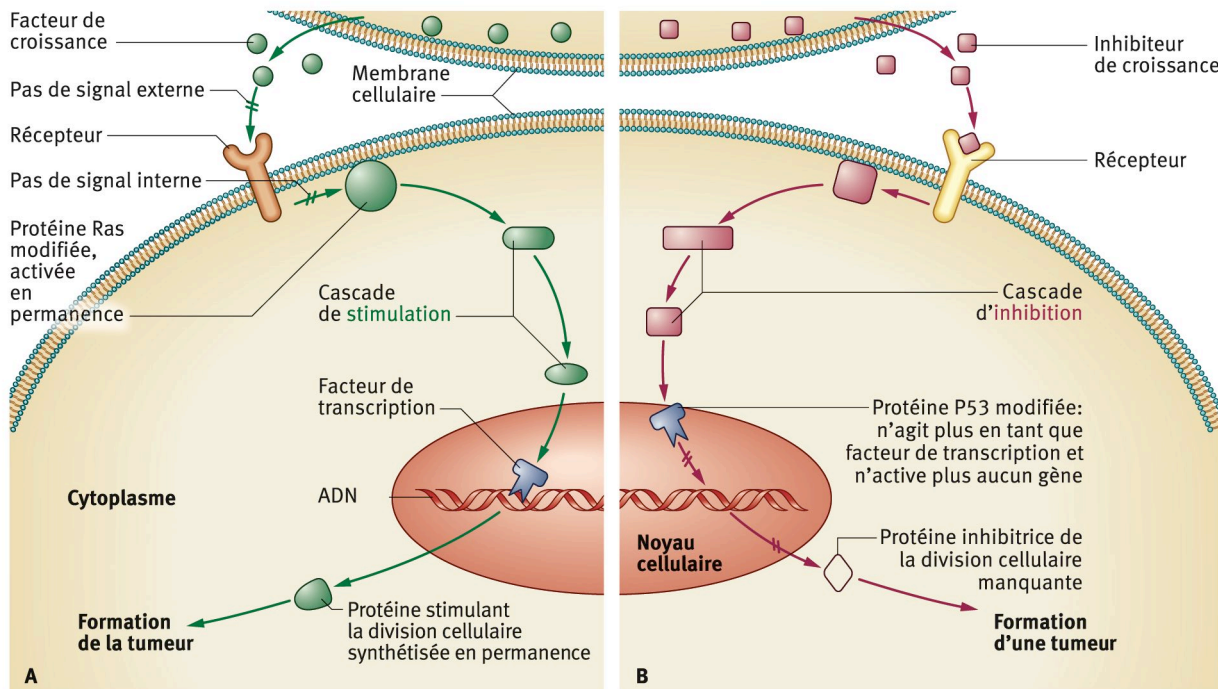
P. 147 En avril 2003, les chercheurs du **Projet génome humain** (HUGO) ont pu présenter la version définitive du déchiffrement du patrimoine génétique humain.

P. 149 Ces séquences d'ADN monocaténares sont composées de 15 à 24 nucléotides.

1 c) Décrivez le résultat qu'on peut attendre de cette recherche **génétique**.

P. 157 1 «L'insémination artificielle peut conduire à une augmentation de la consanguinité à la suite de la réduction drastique du nombre de mâles reproducteurs.» Évaluez cette affirmation.

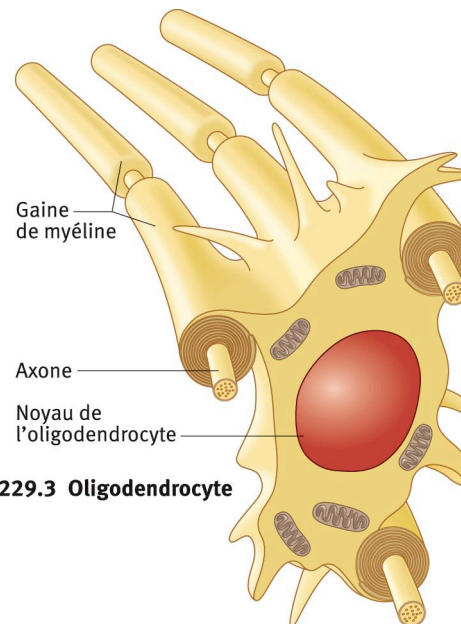
P. 158 Remplacé «Cascade de signalisation» par **Cascade d'inhibition**



158.1 Développement d'un cancer causé par une mutation. A D'un proto-oncogène B D'un gène suppresseur de tumeur

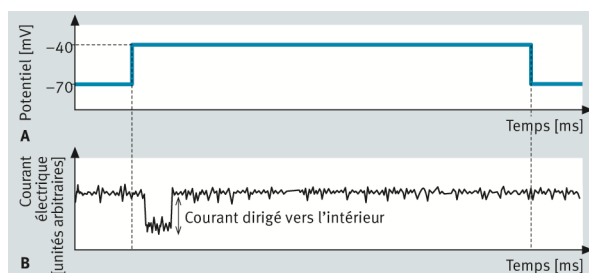
P. 191 C'est pourquoi les porteurs de l'allèle de l'albinisme, dont la version saine code pour la formation de la tyrosinase, ont une pigmentation normale.

P. 229 **Enlevé les trois petits noyaux au niveau des gaines de myéline montrées en coupe**



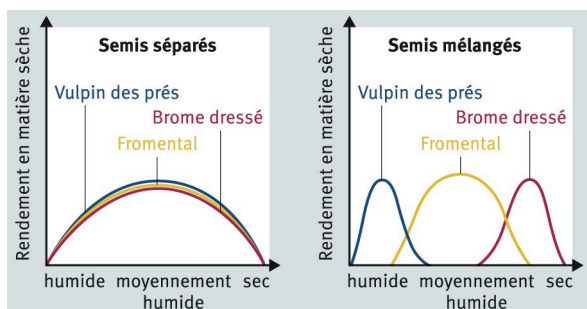
229.3 Oligodendrocyte

P. 235 Sur l'échelle des ordonnées, les unités ne sont pas des ms mais des mV.



P. 260 On injecte dans la circulation sanguine du désoxyglucose marqué par l'isotope ^{18}F , qui émet des positons.

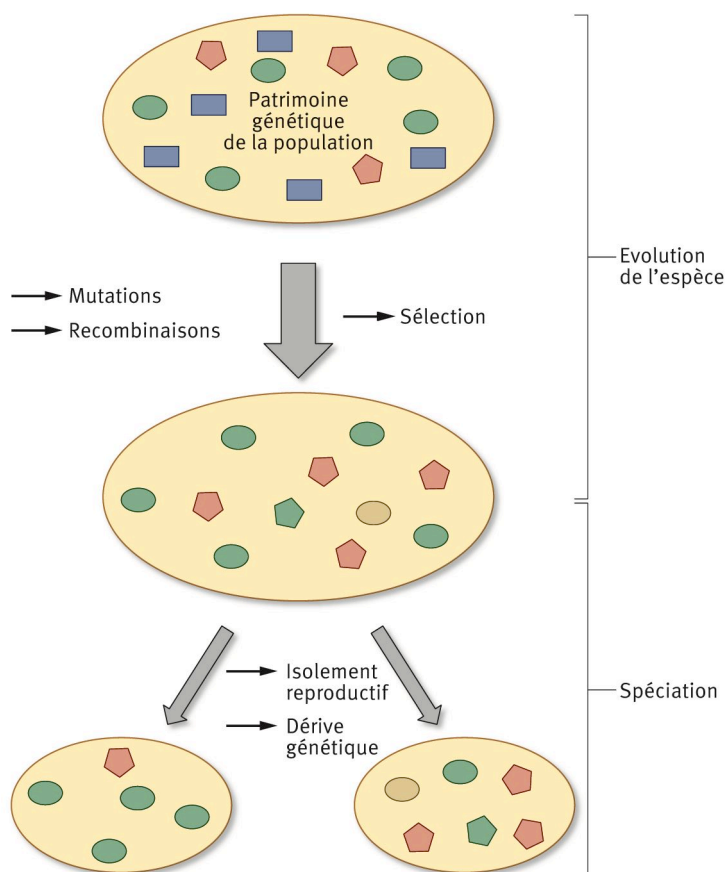
P. 293 **Inversion des courbes «Brome dressé» et «Fromental».**



P. 343 85 km au lieu de 58 km

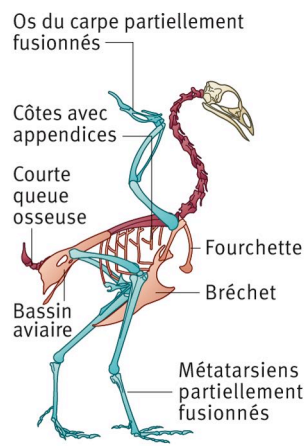


P. 364 **Dans le dessin du milieu, remplacé un ovale vert par un pentagone vert.**



364.1 Théorie synthétique de l'évolution. → Facteurs d'évolution

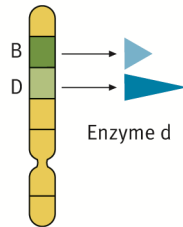
P. 368 Os du carpe partiellement fusionnés



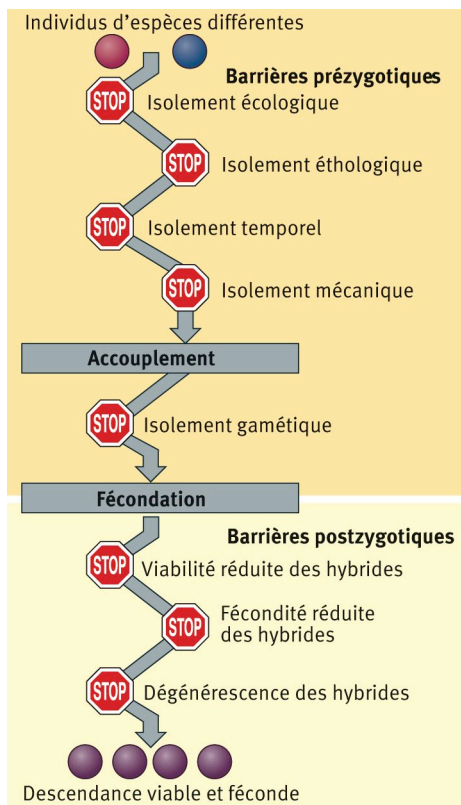
C

P. 378 Cette loi affirme que le développement embryonnaire de chaque individu, appelé aussi **ontogenèse**, récapitule de façon incomplète et accélérée l'histoire évolutive du groupe auquel appartient l'individu, la **phylogénèse**.

P. 383 D au lieu de B Mutation ponctuelle



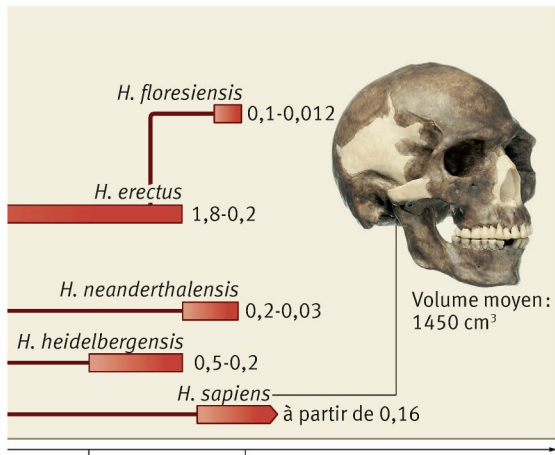
P. 399 «Isolement mécanique» placé au-dessus de «Accouplement»



399.3 Résumé des barrières reproductives

P. 419 *H. neanderthalensis*

Homo sapiens (Volume moyen: 1450 cm³)



P. 425 *H. neanderthalensis*

Homo sapiens (Volume moyen: 1450 cm³)

