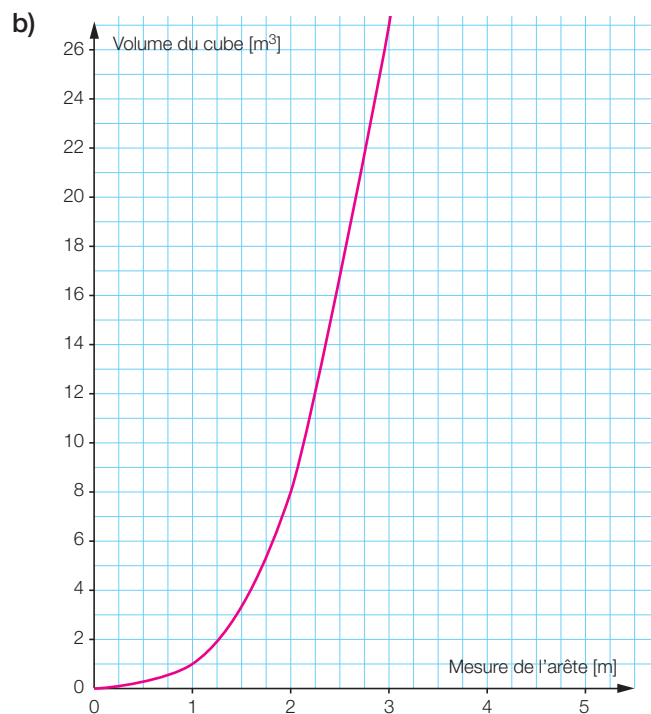


FA1 Trois situations, trois fonctions

1. a) Si c est la mesure de l'arête du cube, le volume $V(c) = c^3$

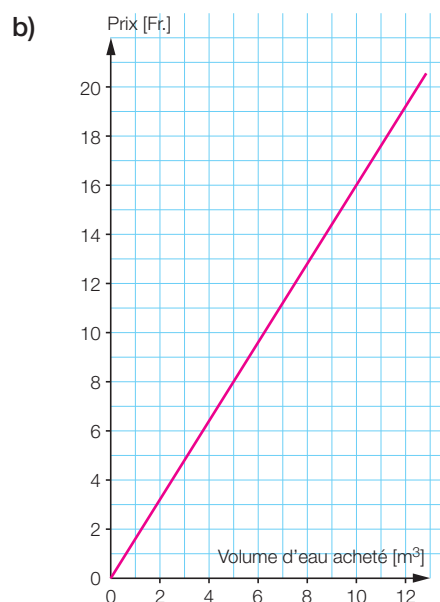


c) Non, ce n'est pas une situation de proportionnalité, $V(2 \cdot 2) = V(4) = 64 \neq 16 = 2 \cdot 8 = 2 \cdot V(2)$

d) Environ 1,4 m.

SUITE →

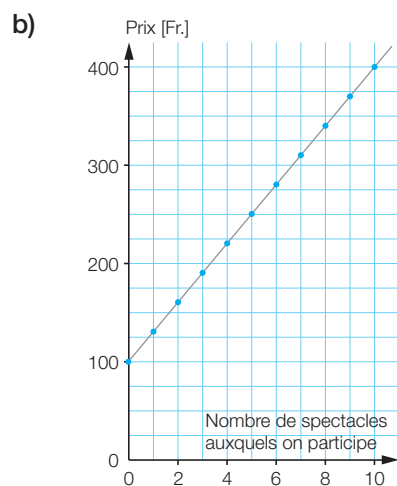
2. a) Si n est le nombre de mètres cube d'eau que l'on veut acheter, le prix $P(n) = 1,6 \cdot n$



c) Oui, il s'agit d'une situation de proportionnalité, $P(2 \cdot 5) = P(10) = 16 = 2 \cdot 8 = 2 \cdot P(5)$

d) 19.20 francs.

3. a) Si n est le nombre de spectacles auxquels on participe, le prix $P(n) = 30 \cdot n + 100$



c) Non, ce n'est pas une situation de proportionnalité,
 $P(2 \cdot 2) = P(4) = 220 \neq 320 = 2 \cdot 160 = 2 \cdot P(2)$

d) 4 spectacles.