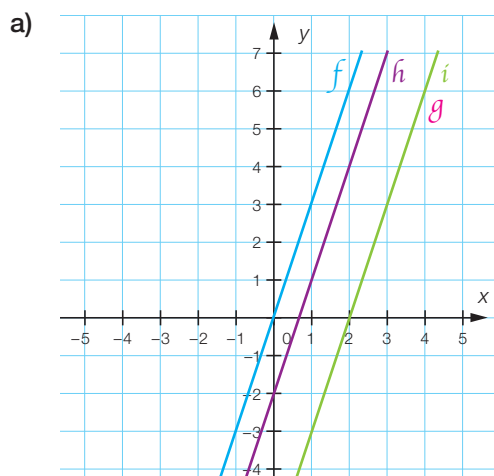
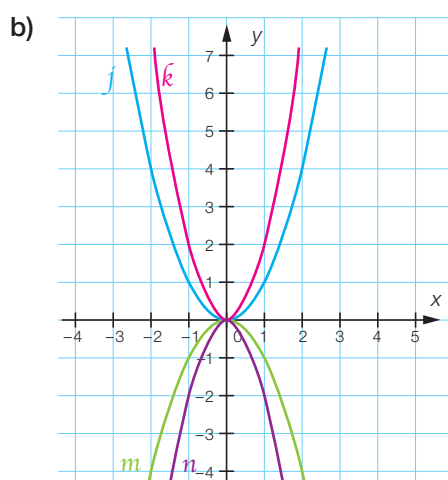


## FA27 Huit autres fonctions



- Les droites sont parallèles (le coefficient de  $x$  est toujours 3) ;
- $i$  et  $g$  sont confondues car il s'agit de la même fonction.



- Toutes les paraboles passent par l'origine ;
- si le coefficient de  $x^2$  est positif, les points sont dans les quadrants I et II uniquement ;
- si le coefficient de  $x^2$  est négatif, les points sont dans les quadrants III et IV uniquement.