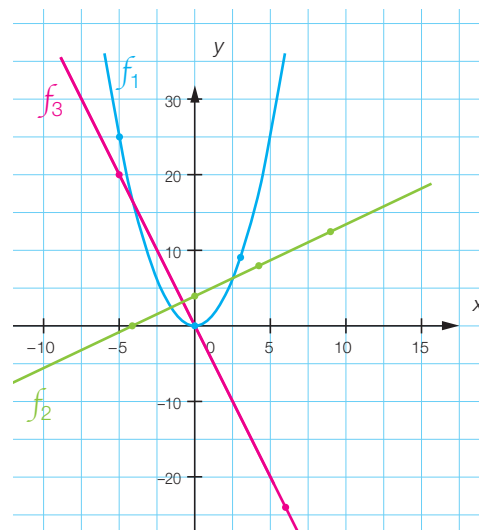


FA34 Situations proportionnelles ?

- a) Les points du tableau **1.** incitent à penser à une fonction quadratique. Ceux du tableau **2.** à une fonction affine. Et ceux du tableau **3.** à une fonction linéaire.



- b) Seul le tableau **3.** peut représenter une situation de proportionnalité.
- c) Si c'est le cas, il s'agit d'une fonction linéaire : $f_3(x) = -4x$.