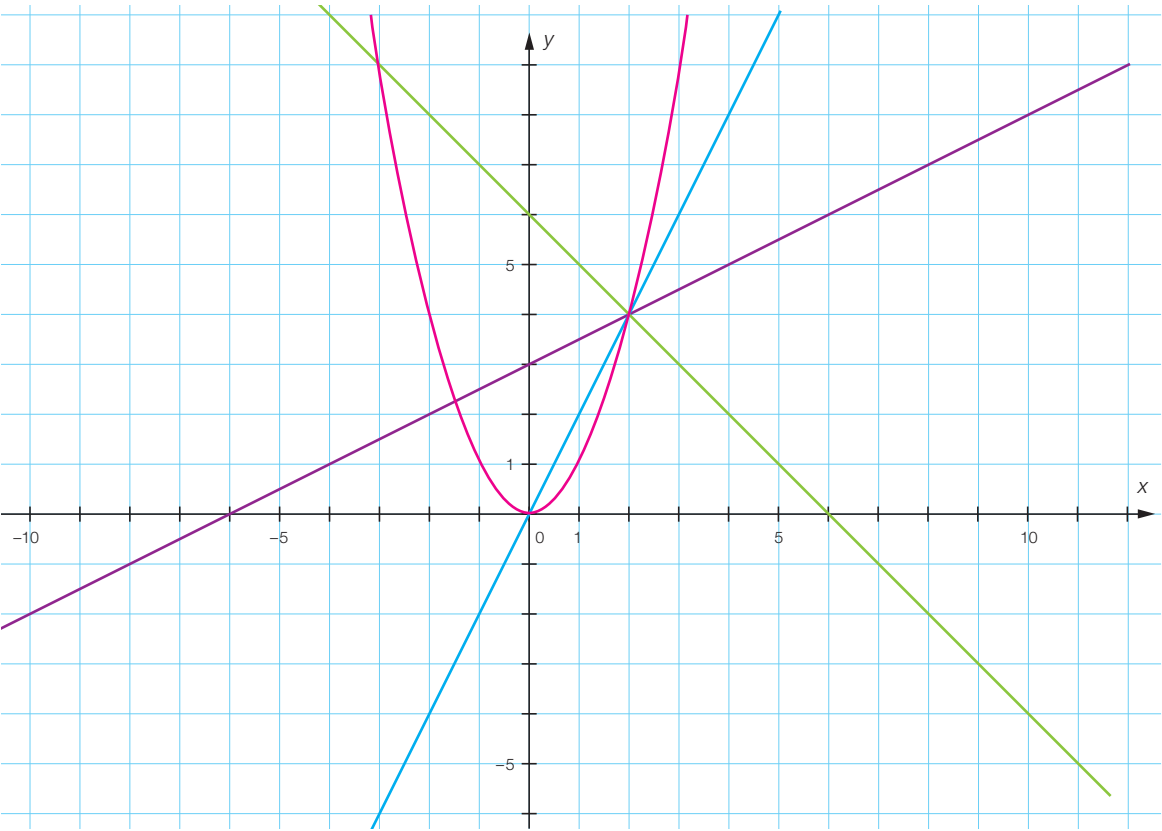


FA15 Du graphique au tableau

On a représenté quatre fonctions dans un même système d'axes.



Voici quatre tableaux de valeurs, chacun associé à l'une d'entre elles.

- a) Indique sur le graphique le nom de chaque fonction grâce aux tableaux ci-dessous.
- b) Complète chaque tableau.

x	f(x)
2	4
-2	
4	2
5	
7	
	15

x	g(x)
2	4
-2	
0	0
-1	
	1
20	

x	h(x)
2	4
-2	2
	0
0	
-8	
	8

x	i(x)
2	4
-2	4
0	0
-3	
9	
	9