

FA18 Représentons!

Voici six fonctions :

$$f: x \mapsto 2x - 3$$

$$g: x \mapsto -3$$

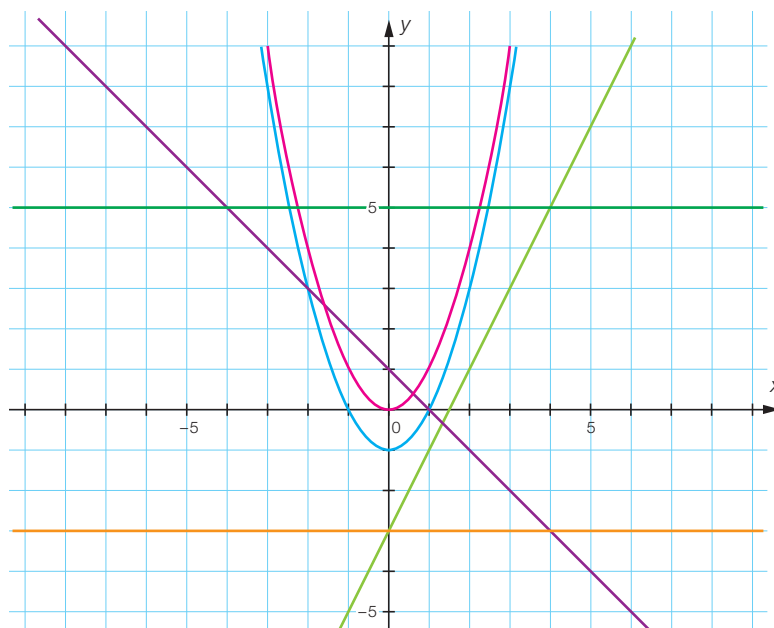
$$h: x \mapsto -x + 1$$

$$i: x \mapsto x^2$$

$$j: x \mapsto 5$$

$$k: x \mapsto x^2 - 1$$

a) Associe chacune de ces fonctions à sa représentation graphique.



b) Quelles sont les fonctions affines ? Que peux-tu dire de leur représentation graphique ?

c) Quelles sont les fonctions constantes ? Que peux-tu dire de leur représentation graphique ?

d) Quelles sont les fonctions quadratiques ? Que peux-tu dire de leur représentation graphique ?
