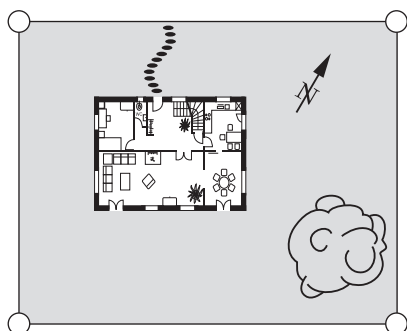
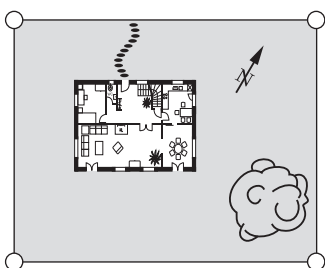


### FA57 Représentations

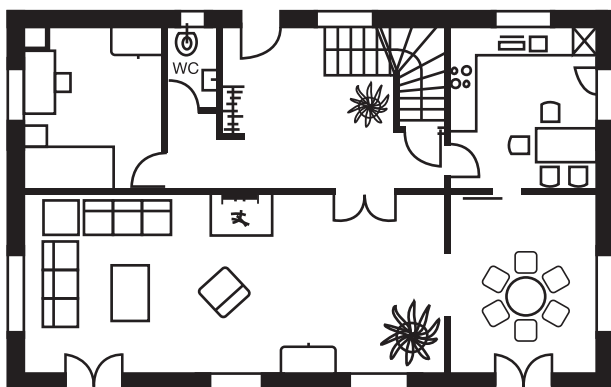
- a) Le plan de cette parcelle est à l'échelle 1 : 500.  
Dessine un nouveau plan de cette parcelle à l'échelle 1 : 200.



- b) Quelle est, ici, l'échelle du plan de cette même parcelle ?



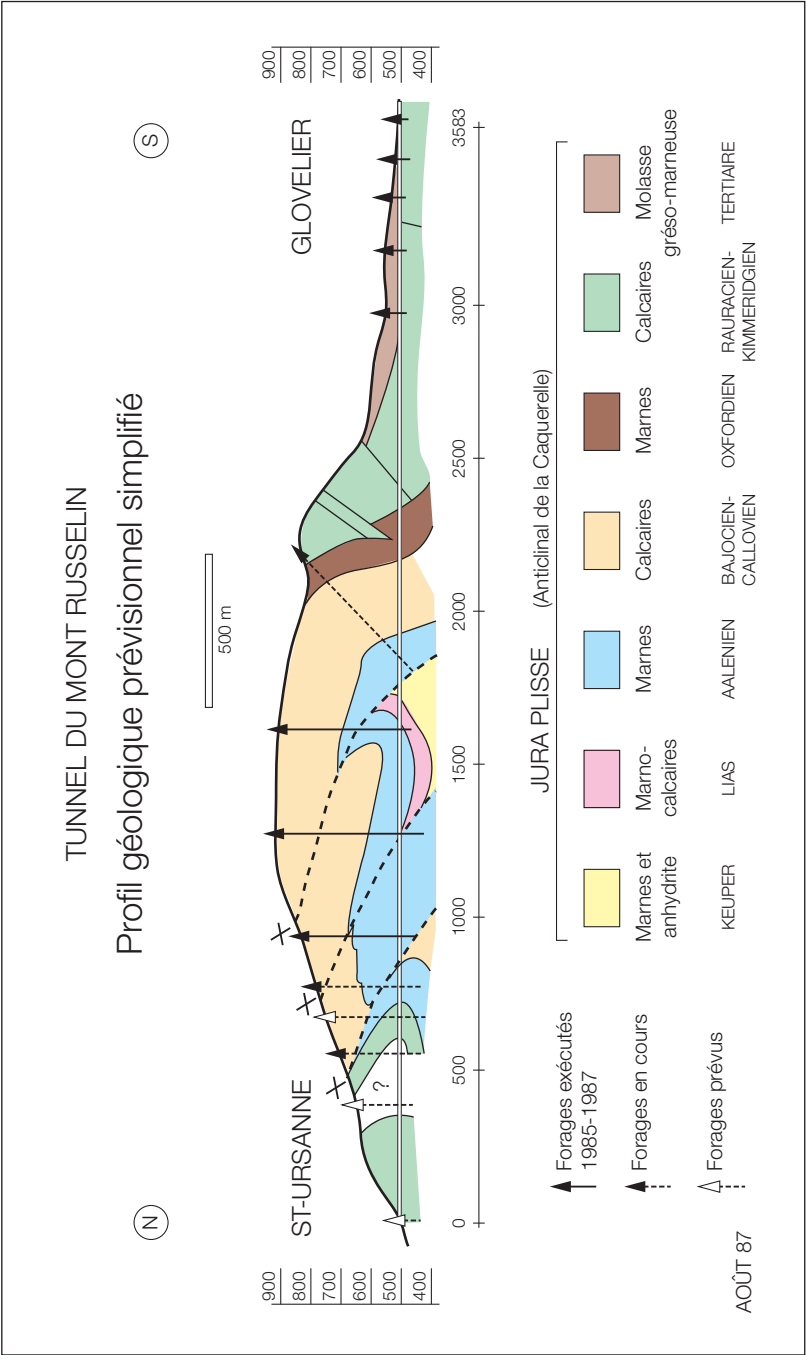
- c) Cet autre plan peut-il être une représentation à l'échelle d'une surface habitable rectangulaire dont les côtés mesurent 9 m et 13,5 m ?



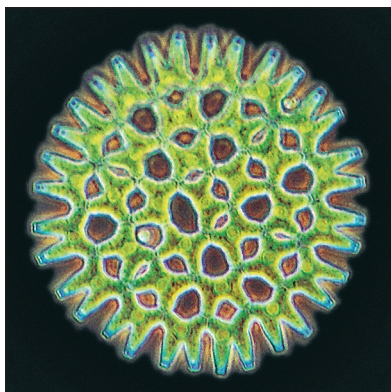
- d) Sur une maquette, un immeuble de 40 m de hauteur est représenté par une boîte d'allumettes de 10 cm de hauteur.
- Par quel nombre faut-il multiplier la hauteur de cette boîte pour obtenir la hauteur de l'immeuble ?
  - Quelle est la longueur, sur la maquette, du mur de 70 m qui borde son parking ?

**SUITE →**

e) Quelle est l'échelle de ce profil géologique ?



SUITE →



- f) L'algue verte est une plante aquatique qui pousse dans les mares. Quel est, approximativement, le diamètre réel d'une de ses cellules ?

*Coupe transversale d'une cellule cylindrique d'algue verte (agrandie 700 fois)*

- g) Cette carte est à l'échelle 1 : 800 000. Quelle est approximativement l'aire du lac de Neuchâtel ?



- h) Tu veux faire le plus grand plan possible de ta salle de classe, sur une feuille de format A4. Quelle sera l'échelle de ce plan ?
- i) Une plaquette rectangulaire de silicium comportant un circuit intégré mesure 5 mm de long et 4 mm de large. Détermine une échelle te permettant de la représenter sur une feuille de format A4, de telle sorte que le plan soit le plus grand possible.
- j) Quelle est, approximativement, l'échelle de cette carte routière ?

