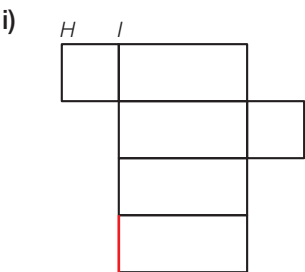
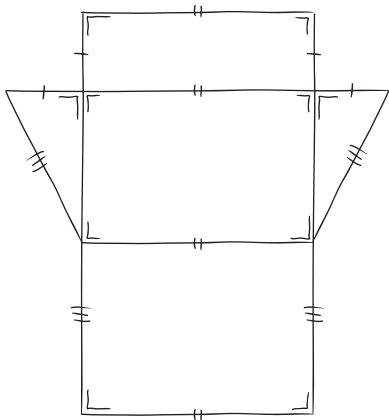


QSJp140

- a) Un dessin en perspective.
- b) Un développement.
- c) Un prisme droit dont la base est un triangle rectangle.
- d) Le solide 1 a 6 sommets et le solide 2 a 8 sommets.
- e) Le solide 1 a 9 arêtes et le solide 2 a 12 arêtes.
- f) Le solide 1 a 5 faces et le solide 2 a 6 faces.
- g) Oui.
- h) Oui.



- j) Croquis du développement du solide 1.



Dessin en perspective du solide 2.

