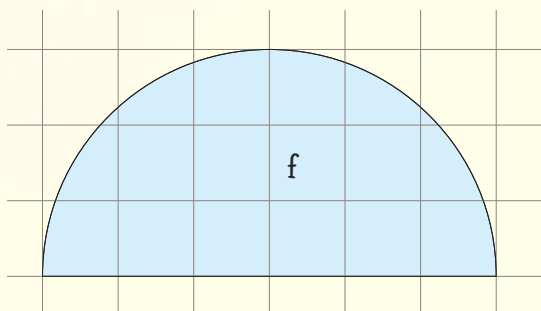


Faire le point

1

Calcule le périmètre et l'aire de la figure f, sachant que le quadrillage est composé de carrés d'un centimètre de côté.

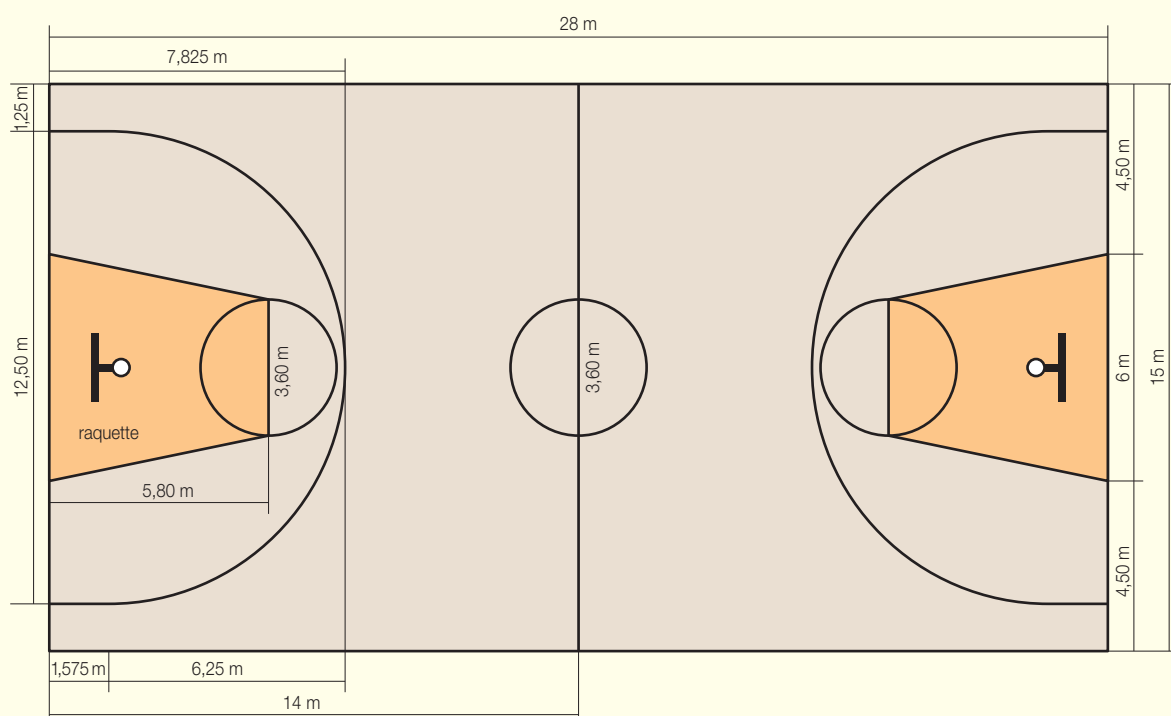


Aide-mémoire

- Périmètre des surfaces usuelles (p. 164)
- Aire des surfaces usuelles (pp. 165 à 167)
- Calculer l'aire d'une figure (pp. 168-169)

2

Voici le plan d'un terrain de basket:



a) Quel est le périmètre du disque central?

b) Quelle est l'aire de la partie orange d'une des raquettes?

SUITE →

3

Prends les mesures nécessaires et calcule l'aire de la surface comprise entre le cercle et l'hexagone régulier.

