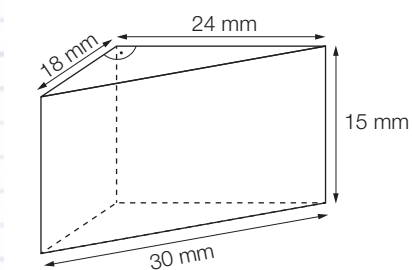
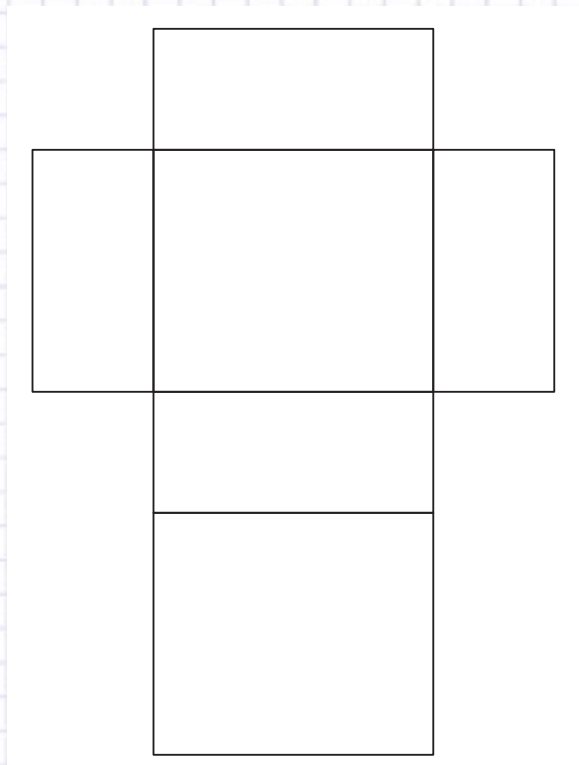


## Que sais-je ?

- 1 Colorie en bleu une base de ce prisme droit, puis calcule son aire totale et son volume.



- 2 Prends les dimensions nécessaires et calcule l'aire totale ainsi que le volume de ce parallélépipède rectangle représenté par son développement.



### Aide-mémoire

- Parallélépipède rectangle ou pavé droit (p. 146)
- Volume des solides usuels (pp. 170-171)
- Calculer le volume d'un solide (p. 172)
- Aire des surfaces usuelles (pp. 165 à 167)
- Calculer l'aire d'une figure (pp. 168-169)

### Activités

- GM82 à GM85