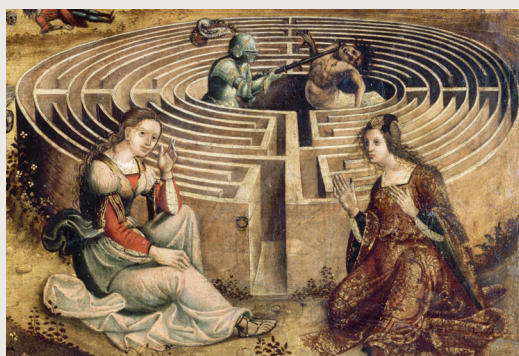


N036 Le fil d'Ariane

Pour atteindre la sortie, effectue l'opération de multiplication de la case sur laquelle tu te trouves, puis cherche la réponse parmi les cases qui l'entourent.

Entrée
↓

$\frac{5}{4}$ $\frac{1}{2} \cdot \frac{1}{6}$	$\frac{1}{2} \cdot \frac{4}{5}$	$\frac{4}{3}$ $\frac{5 \cdot 11}{44 \cdot 25}$	$\frac{25}{27}$ $\frac{6}{9} \cdot 2$	$\frac{1}{3}$ $\frac{5}{6} \cdot \frac{10}{9}$	$\frac{3}{50}$ $\frac{3}{40} \cdot \frac{20}{12}$	$\frac{8}{49}$ $\frac{1}{5} \cdot \frac{3}{10}$	$\frac{3}{2}$ $\frac{11}{4} \cdot \frac{5}{33}$	$\frac{1}{3}$ $\frac{1}{20} \cdot \frac{1}{3}$
$\frac{2}{5}$ $\frac{3}{11} \cdot \frac{2}{7}$	$\frac{6}{18}$ $\frac{10}{3} \cdot \frac{5}{9}$	$\frac{50}{27}$ $\frac{1}{6} \cdot \frac{1}{77}$	$\frac{1}{9}$ $\frac{1}{9} \cdot \frac{3}{1}$	$\frac{3}{24}$ $\frac{4}{2} \cdot \frac{2}{8}$	$\frac{25}{49}$ $\frac{1}{13} \cdot \frac{12}{3}$	$\frac{4}{25}$ $\frac{12}{13} \cdot \frac{5}{6}$	$\frac{10}{13}$ $\frac{1}{4} \cdot \frac{4}{3}$	$\frac{5}{12}$ $\frac{3}{8} \cdot \frac{16}{6}$
$\frac{6}{7}$ $\frac{2}{6} \cdot \frac{1}{3}$	$\frac{6}{77}$ $\frac{4}{3} \cdot \frac{5}{4}$	$\frac{5}{4}$ $\frac{2}{7} \cdot \frac{7}{3}$	$\frac{5}{2}$ $\frac{1}{36} \cdot \frac{12}{3}$	$\frac{2}{5}$ $8 \cdot \frac{5}{16}$	$\frac{8}{16}$ $\frac{4}{5} \cdot \frac{1}{2}$	$\frac{12}{39}$ $\frac{8}{3} \cdot \frac{4}{3}$	0 $\left(\frac{2}{5}\right)^2$	1 $\frac{4}{15} \cdot \frac{5}{8}$
$\frac{1}{9}$ $\frac{4}{7} \cdot \frac{7}{6}$	$\frac{5}{3}$ $\frac{11}{21} \cdot \frac{14}{11}$	$\frac{2}{3}$ $3 \cdot \frac{7}{12}$	$\frac{27}{9}$ $\frac{3}{8} \cdot \frac{2}{3}$	$\frac{10}{11}$ $9 \cdot \frac{3}{4}$	$\frac{32}{9}$ $\frac{2}{5} \cdot \frac{1}{5}$	$\frac{1}{15}$ $\frac{7}{4} \cdot \frac{8}{12}$	$\frac{20}{4}$ $\frac{2}{17} \cdot 0$	$\frac{1}{6}$ $\frac{20}{15} \cdot \frac{15}{4}$
$\frac{7}{5}$ $\frac{1}{2} \cdot \frac{1}{2}$	$\frac{2}{3}$ $\frac{6}{9} \cdot \frac{1}{6}$	1 $\frac{9}{3} \cdot \frac{3}{3}$	$\frac{7}{4}$ $\frac{1}{6} \cdot \frac{1}{6}$	$\frac{27}{4}$ $\frac{1}{8} \cdot \frac{4}{3}$	$\frac{2}{10}$ $\frac{2}{3} \cdot \frac{4}{2}$	$\frac{8}{6}$ $\frac{32}{3} \cdot \frac{1}{3}$	$\frac{1}{1000}$ $\frac{27}{24} \cdot \frac{8}{9}$	1 $\frac{5}{5} \cdot 3$
0 $\frac{1}{9} \cdot \frac{7}{9}$	$\frac{8}{9}$ $2 \cdot \frac{6}{4}$	$\frac{1}{36}$ $\frac{15}{8} \cdot \frac{8}{15}$	1 $\frac{7}{10} \cdot \frac{5}{14}$	$\frac{1}{11}$ $\frac{2}{9} \cdot \frac{21}{20}$	$\frac{1}{6}$ $\frac{9}{5} \cdot \frac{2}{5}$	$\frac{18}{25}$ $\frac{25}{6} \cdot \frac{1}{6}$	$\frac{8}{35}$ $\frac{1}{10} \cdot \frac{1}{100}$	3 → Sortie
$\frac{4}{9}$ $\frac{3}{8} \cdot 0$	$\frac{15}{7}$ $\left(\frac{2}{3}\right)^2$	3 $\frac{6}{7} \cdot \frac{5}{2}$	$\frac{7}{30}$ $\frac{10}{100} \cdot 3$	$\frac{1}{4}$ $\frac{5}{7} \cdot \frac{5}{9}$	$\frac{5}{3}$ $\frac{3}{4} \cdot \frac{1}{6}$	$\frac{25}{36}$ $\frac{4}{9} \cdot \frac{21}{20}$	$\frac{7}{15}$ $\frac{2}{5} \cdot \frac{4}{7}$	$\frac{1}{4}$ $\frac{8}{11} \cdot \frac{11}{12}$
$\frac{1}{121}$ $\frac{2}{5} \cdot \frac{4}{9}$	$\frac{1}{10}$ $\frac{1}{11} \cdot \frac{1}{11}$	$\frac{1}{8}$ $\frac{7}{5} \cdot \frac{2}{7}$	$\frac{3}{10}$ $\frac{3}{9} \cdot \frac{9}{3}$	$\frac{1}{2}$ $\frac{1}{18} \cdot \frac{8}{1}$	$\frac{25}{63}$ $\frac{4}{2} \cdot \frac{4}{2}$	$\frac{2}{3}$ $\frac{1}{3} \cdot \frac{5}{3}$	0 $\frac{5}{6} \cdot \frac{5}{6}$	$\frac{5}{36}$ $2 \cdot \frac{1}{8}$
$\frac{1}{3}$ $\frac{8}{10} \cdot \frac{4}{5}$	$\frac{14}{35}$ $\frac{7}{9} \cdot \frac{3}{7}$	$\frac{16}{30}$ $\frac{1}{15} \cdot \frac{3}{2}$	$\frac{4}{9}$ $\frac{4}{5} \cdot \frac{4}{6}$	$\frac{8}{8}$ $\frac{13}{12} \cdot \frac{12}{26}$	$\frac{2}{7}$ $\frac{5}{6} \cdot \frac{4}{5}$	4 $\frac{0}{2} \cdot \frac{1}{3}$	$\frac{5}{9}$ $\frac{2}{6} \cdot \frac{1}{3}$	$\frac{1}{9}$ $\frac{1}{6} \cdot \frac{5}{6}$



Dans la mythologie grecque, Dédale était un architecte qui construisit, en Crète, un labyrinthe où était enfermé le Minotaure, un monstre mi-homme mi-taureau, à qui chaque année il fallait offrir en sacrifice sept jeunes filles et sept jeunes garçons.

Dédale montra à la fille du roi Minos, Ariane, comment aider son époux Thésée à sortir de cet immense labyrinthe, simplement grâce à un fil qu'elle tenait à l'extérieur du labyrinthe et auquel Thésée était lié à l'autre extrémité.

Le combat de Thésée et du Minotaure, *Maître des Cassoni Campana*, peinture italienne du XV^e, début du XVI^e siècle, 323 × 250 cm. Collection Campana, musée du Petit Palais, Avignon.