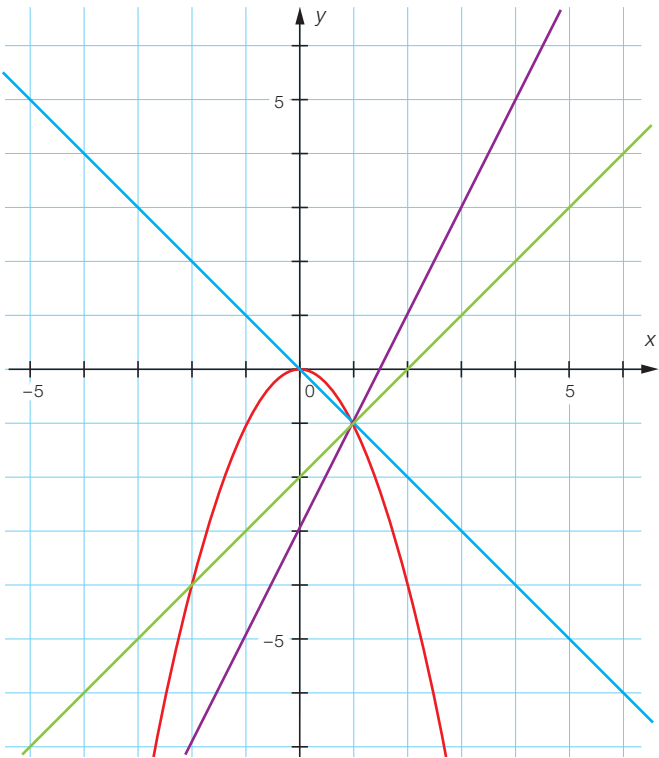


FA18 D'un graphique à un tableau

On a représenté quatre fonctions dans un même système d'axes.



Voici quatre tableaux de valeurs, chacun associé à l'une d'entre elles.

- a) Indique sur le graphique le nom de chaque fonction grâce aux tableaux ci-dessous.
- b) Complète chaque tableau.

x	$f(x)$
-3	-5
-1	
1	-1
3	
5	3
7	

x	$g(x)$
-3	3
-1	
1	-1
3	
5	-5
7	

x	$h(x)$
-2	
1	-1
2	
3	-9
5	
7	-49

x	$i(x)$
-3	-9
-1	
1	-1
3	
5	7
7	