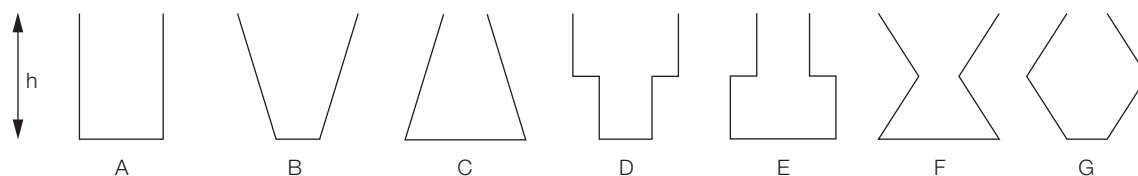


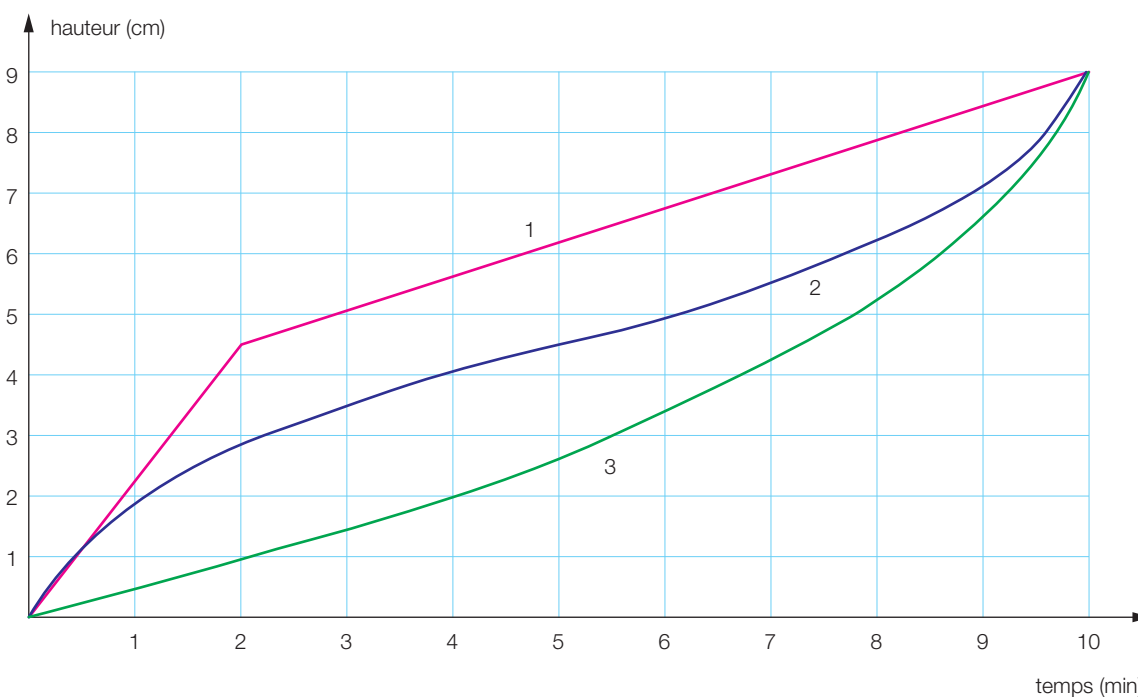
FA27 Récipients de toute forme

Ces sept récipients, à base circulaire, schématisés par une coupe transversale, ont tous la même hauteur et le même volume.



On les remplit, l'un après l'autre, à une fontaine dont le débit ne varie pas.

Sur ce graphique, on a reporté les hauteurs du liquide mesurées en fonction du temps, pour trois récipients :



- Retrouve à quel récipient correspond chacune des trois représentations graphiques.
- Esquisse l'allure des représentations graphiques relatives au remplissage des autres récipients.
- Pour chaque récipient, indique approximativement :
 - après combien de temps le niveau de l'eau se situe à mi-hauteur ;
 - la hauteur du niveau de l'eau atteinte au bout de cinq minutes.