

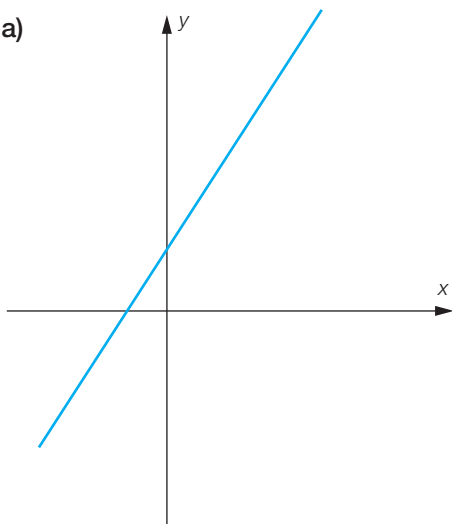
**FA28 Cherchez les différences**

Quatre élèves ont représenté la fonction  $x \mapsto 2x + 5$ .

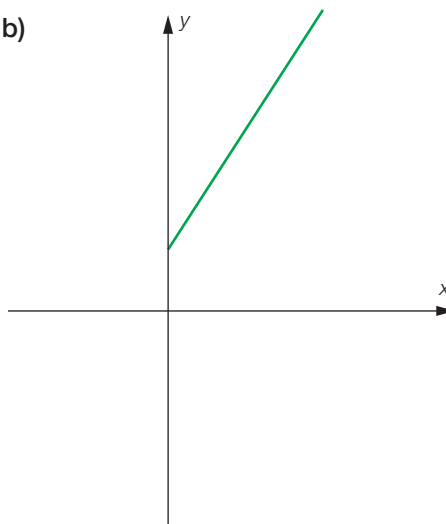
Pourtant, leurs résultats ne sont pas tout à fait les mêmes. En quoi sont-ils différents ?

Trouve, si possible, des situations fonctionnelles de la vie courante dont les représentations graphiques ont la même allure.

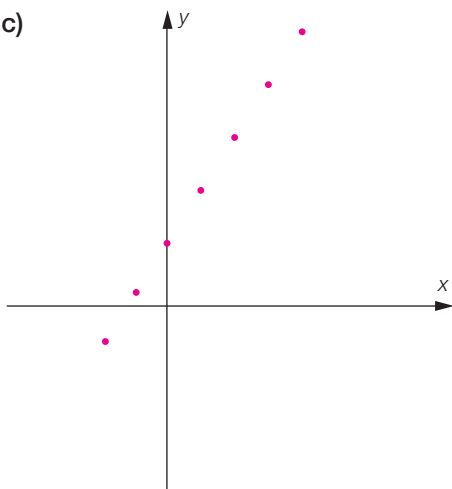
a)



b)



c)



d)

