

**FA60 Ça bouge !**

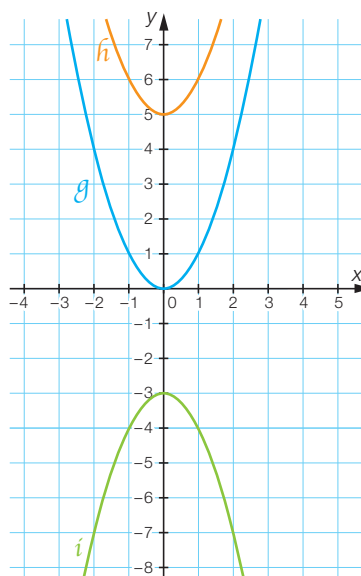
Les trois fonctions  $g$ ,  $\hat{h}$  et  $i$  sont de la forme  $x \mapsto ax^2 + c$ .

Voici leur expression fonctionnelle et leur représentation graphique :

$$g(x) = x^2$$

$$\hat{h}(x) = x^2 + 5$$

$$i(x) = -x^2 - 3$$



- a) Quelles constatations peux-tu formuler ?

- b) Fais de même pour ces quatre autres fonctions de la forme  $x \mapsto ax^2 + bx + c$ .

$$r(x) = x^2 + 4x + 4$$

$$s(x) = x^2 - 4x + 4$$

$$t(x) = x^2 - 4x$$

$$u(x) = x^2 + x - 2$$

