

Faire le point

Aide-mémoire

- Fonctions : généralités (p. 46)
- Représentation graphique (pp. 46-47)
- Définir une fonction (p. 47)
- Fonction affine (pp. 48-49)
- Cas particuliers de la fonction affine (p. 52)
- Fonction quadratique (p. 53)

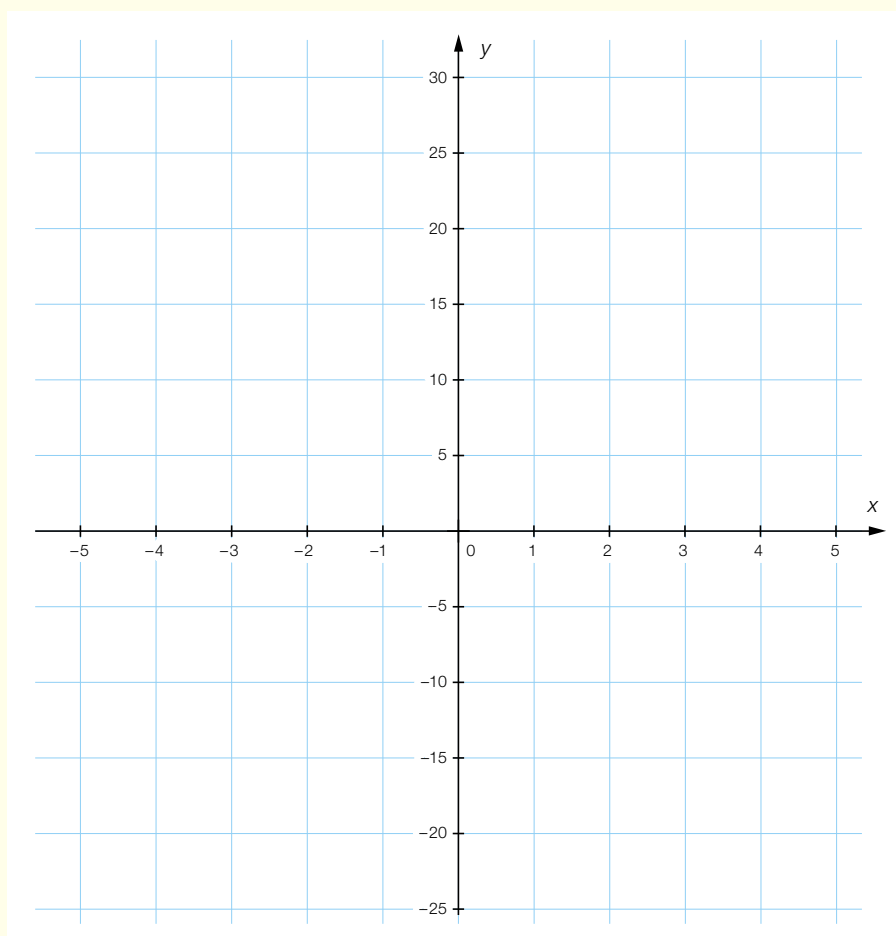
1 Soit la fonction f , telle que $f(x) = -8x$. Complète.

a) $f(5) = \underline{\hspace{2cm}}$ b) $f(\underline{\hspace{2cm}}) = 800$

2 Soit la fonction $g(x) = -6x - 2$.
Complète le tableau de valeurs.

x	$g(x)$
-1,5	
	10
4	
	-8

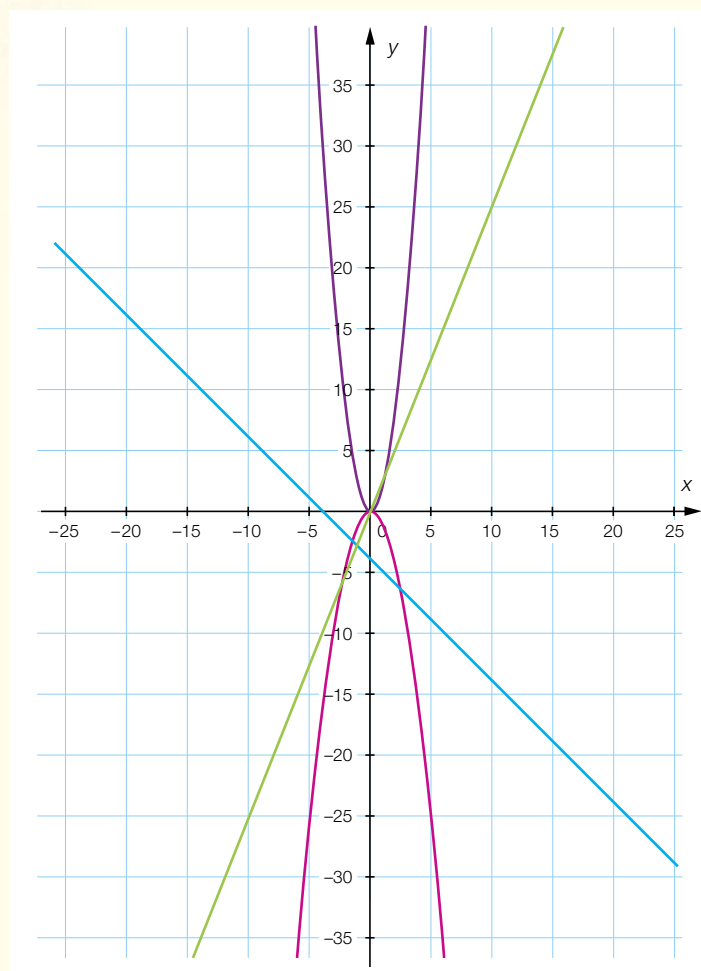
3 Représente graphiquement la fonction $h(x) = x^2$.



SUITE →

4

On a représenté quatre fonctions dans un même système d'axes :



a) Associe chacune des quatre fonctions à sa représentation graphique.

$$f : x \longmapsto -x^2$$

$$g : x \longmapsto 2x^2$$

$$h : x \longmapsto 2,5x$$

$$i : x \longmapsto -x - 4$$

b) Quel est le type de chacune de ces fonctions?

f : _____

g : _____

h : _____

i : _____