

Que sais-je?

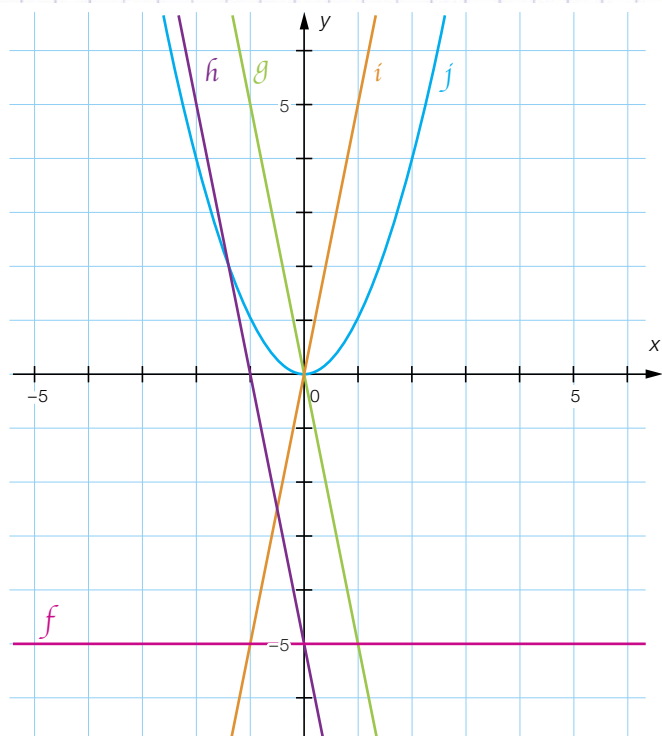
Aide-mémoire

- Fonctions : généralités (p. 46)
- Représentation graphique (pp. 46-47)
- Définir une fonction (p. 47)
- Fonction affine (pp. 48-49)
- Cas particuliers de la fonction affine (p. 52)
- Fonction quadratique (p. 53)

Activités

- FA19 à FA21

- 1 a) Associe chaque tableau à la fonction à laquelle il se rapporte, puis complète les tableaux.



| x | (x) |
|----|-----|
| 0 | 0 |
| 1 | -5 |
| | -2 |
| -3 | |

| x | (x) |
|----|-----|
| 1 | -5 |
| 0 | -5 |
| | -5 |
| -3 | |

| x | (x) |
|----|-----|
| 0 | 0 |
| 1 | 5 |
| | -5 |
| -2 | |

| x | (x) |
|----|-----|
| 0 | -5 |
| -1 | 0 |
| | 5 |
| -2 | |

| x | (x) |
|----|-----|
| 0 | 0 |
| 1 | 1 |
| 4 | |
| -3 | |

- b) Donne le type de chacune de ces fonctions.

f :

g :

h :

i :

j :

SUITE →

2 Représente graphiquement la fonction f définie par $f(x) = -x^2$.

