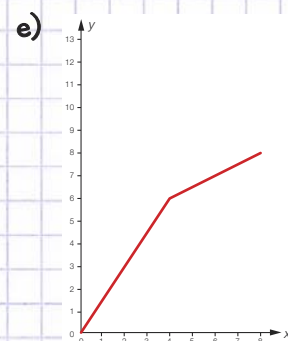
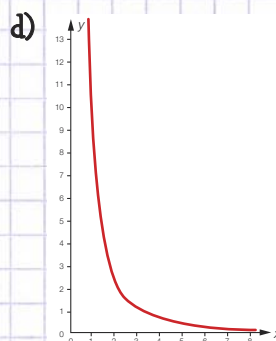
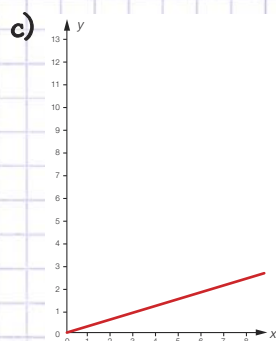
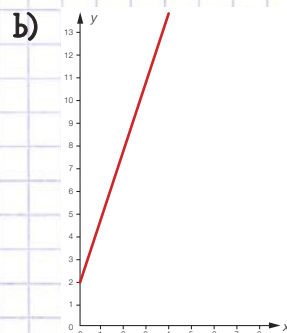
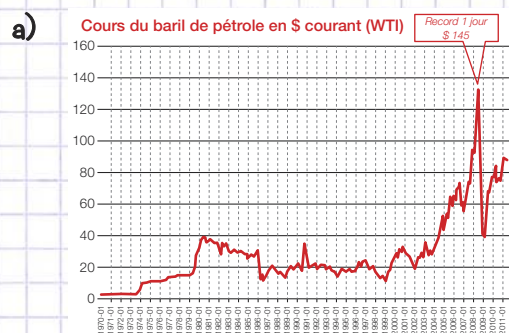


Que sais-je?

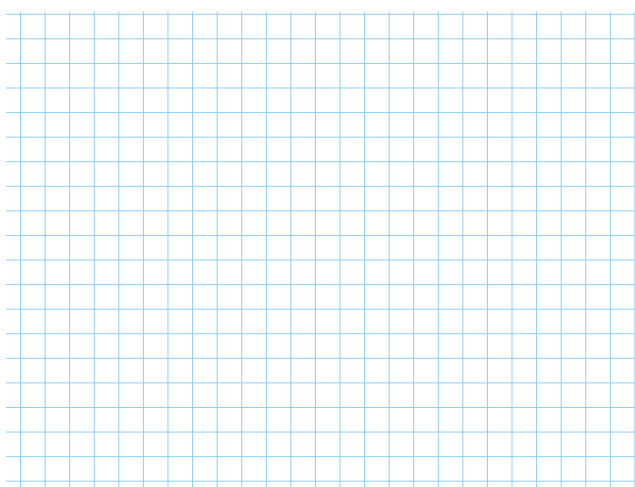
1 Note un ✓ **bleu** à côté de chaque graphique qui représente une situation de proportionnalité.

Note un ✓ **rouge** à côté de chaque graphique qui représente une fonction linéaire.

Justifie.



2 Représente une pente de 50% dans le quadrillage ci-contre.



Aide-mémoire

- Proportionnalité – Généralités (pp. 55-56)
 - Pente (p. 60)
 - Fonction affine (pp. 48-49)
 - Cas particuliers de la fonction affine (p. 52)
 - Résoudre un problème de proportionnalité (p. 57)
 - Échelle (p. 59)
 - Pourcentage (p. 58)
 - Déterminer un pourcentage (p. 58)
 - Déterminer la pente moyenne (p. 60)
- Activités
- FA 70 à FA75

SUITE →

- 3 Calcule la valeur manquante sachant qu'il s'agit d'un tableau de proportionnalité, puis donne l'expression fonctionnelle correspondant à ce tableau.

Quantité de pêches (en kg)	2,5	4,5
Prix à payer (en CHF)	9.25	

- 4 Deux clochers sont distants de 22 km à vol d'oiseau.
Par combien de centimètres sera représentée cette distance sur une carte au 1 : 25 000?

- 5 Un débat politique télévisé devait durer 2 h.
Il a finalement été prolongé de 20 min.
De quel pourcentage le débat a-t-il été prolongé?

- 6 La distance horizontale entre deux pylônes d'un téléphérique est de 820 m et la distance verticale les séparant est de 738 m.
Quelle est la pente moyenne du câble reliant ces deux pylônes?