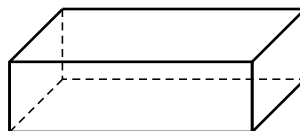


● Parallépipède rectangle ou pavé droit

Définition

Un parallépipède rectangle est un polyèdre dont les six faces sont des rectangles. On l'appelle aussi pavé droit. Les faces opposées sont des rectangles superposables.

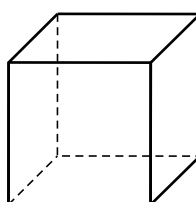
Exemple



Définition

Un **cube** est un polyèdre dont les six faces sont des carrés identiques. C'est un parallépipède rectangle particulier.

Exemple



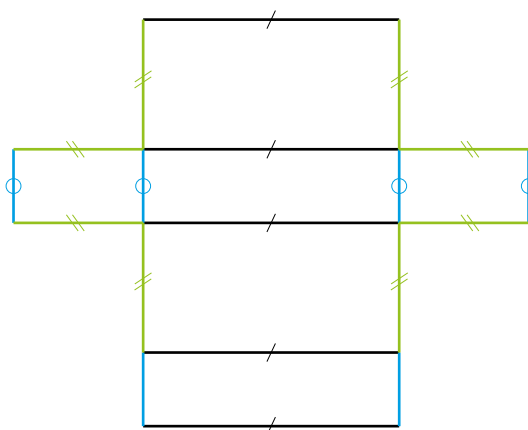
Conséquence Un parallépipède rectangle est un prisme droit particulier.

Développement d'un parallépipède rectangle ou pavé droit

Le développement (ou patron) d'un parallépipède rectangle est formé de six rectangles.

Exemple

Développement possible d'un parallépipède rectangle.



→ Polyèdre (p. 144), Prisme droit (p. 145)