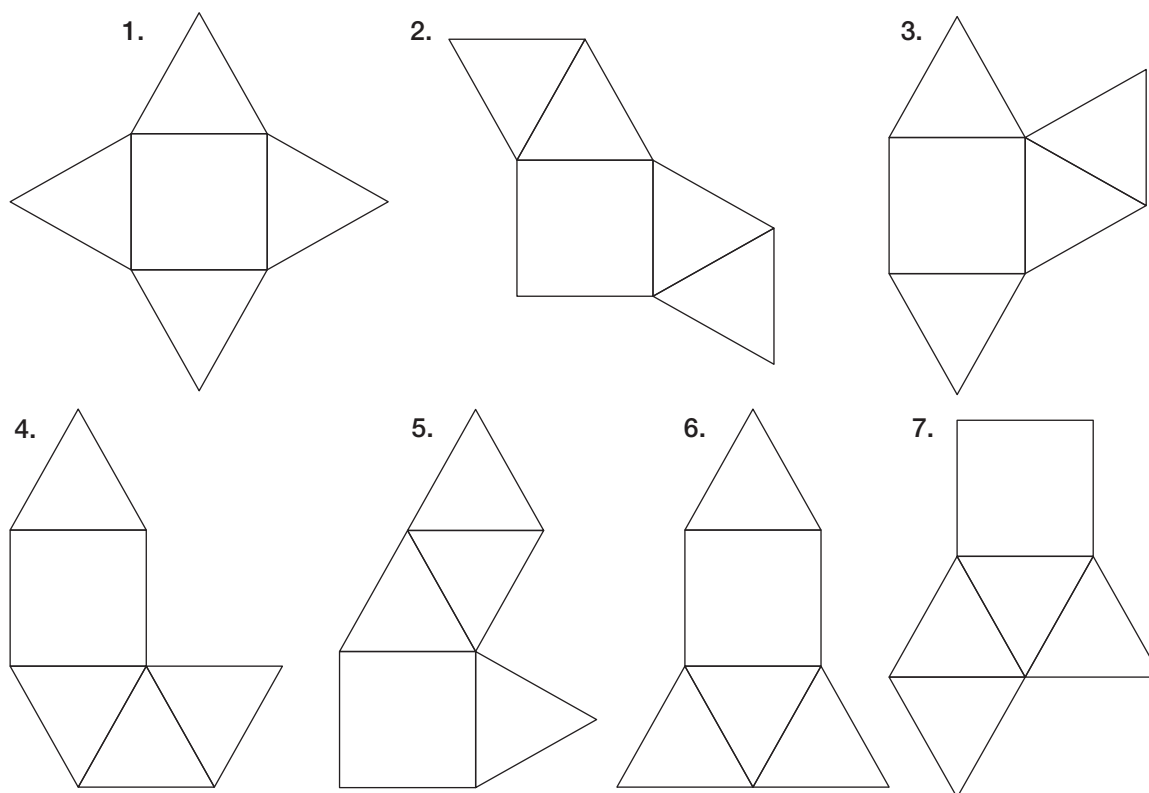


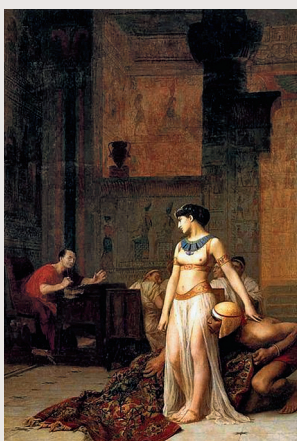
ES69 Jules ou Cléopâtre ?

Jules pense avoir dessiné tous les développements possibles d'une pyramide régulière à base carrée :



Cléopâtre prétend qu'il en a oublié et que, de plus, il a commis plusieurs erreurs.

Et toi, qu'en penses-tu ?



Cléopâtre et César par Jean-Léon Gérôme, 1866.

Cléopâtre et Jules César sont un couple mythique qui a inspiré de nombreux films, romans, pièces de théâtre et un des premiers opéras, en 1723 : *Giulio Cesare* de Georg Friedrich Haendel.

En 47 av. J.-C., l'empereur romain Jules César (100-44 av. J.-C.) arrive à Alexandrie, en Egypte. Le roi pharaon Ptolémée XIII lui offre, en guise de cadeau de bienvenue, la tête de Pompée, grand général romain, mais ennemi de Jules César. Loin d'être flatté par ce présent, César estime le temps venu de soumettre l'Egypte et de combattre ce pharaon.

Sœur et épouse de Ptolémée XIII, Cléopâtre VII (69-30 av. J.-C.) séduit César et s'allie à ce dernier pour se débarrasser de son frère. Ensemble, Cléopâtre et César parviennent à vaincre Ptolémée XIII et les derniers partisans de Pompée ; Alexandrie est alors rattaché à l'Empire romain. Le couple aura un fils, Césarion, appelé lui aussi à un grand destin historique.

« *Le nez de Cléopâtre : s'il eût été plus court, toute la face de la terre aurait changé.* » Par cette pensée, Blaise Pascal soulignait le caractère charmeur et séducteur de la reine égyptienne qui, après que César fut assassiné, s'unit à son successeur, Marc Antoine (83-30 av. J.-C.).